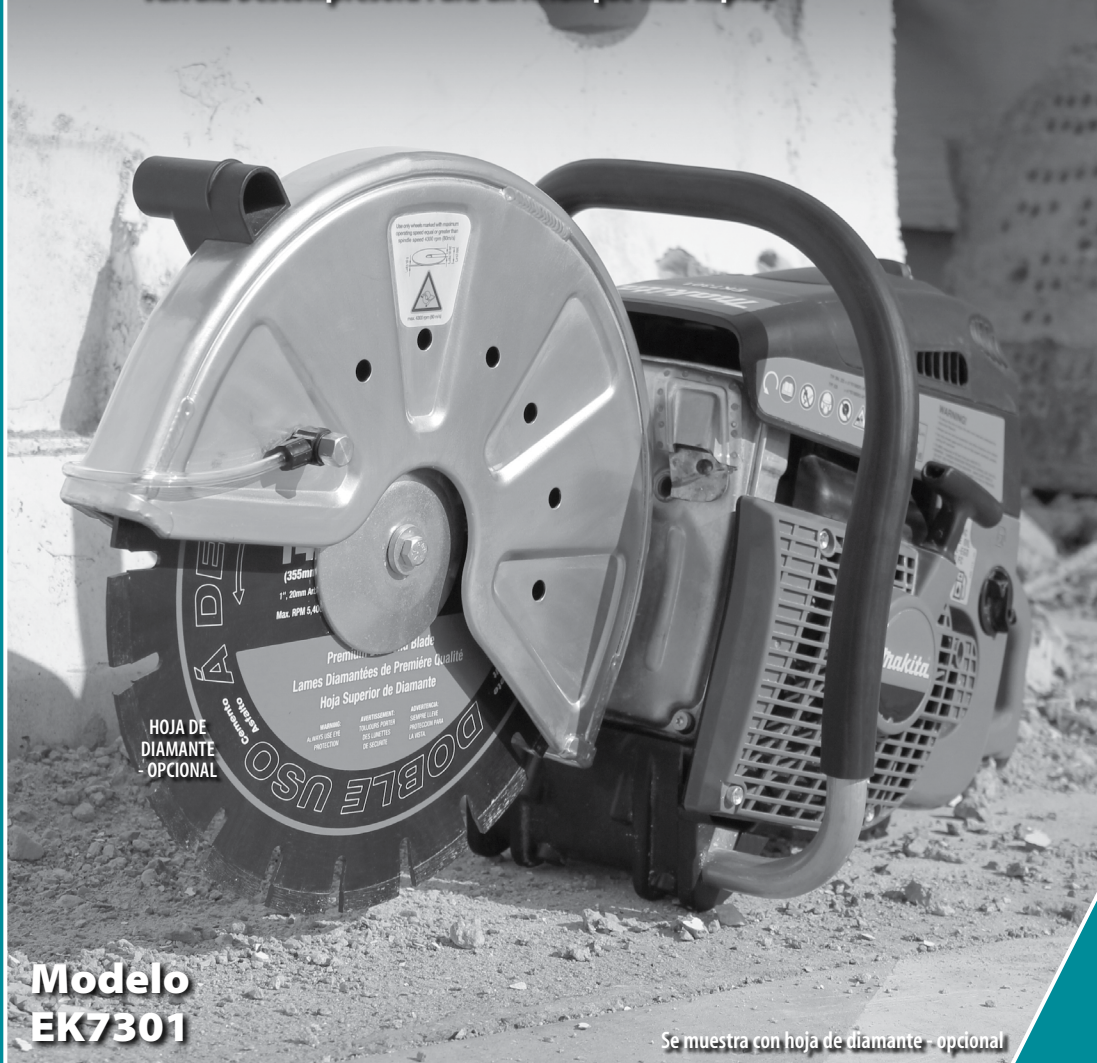


Makita®

CORTADORA INDUSTRIAL DE 14" Y 73 cc.

EL SISTEMA DE FILTRACIÓN DE 5 ETAPAS CON FLUJO DE AIRE DIRECCIONAL AVANZADO PROVEE AIRE MUY LIMPIO PARA UN MEJOR DESEMPEÑO AL CORTAR

- Ingeniería de Carburador Con Válvula Descompresora Mejorada y Medidor Para Regular con Precisión el Combustible del Encendido
- Sistema de Ignición Mejorado con Girador Más Grande y Magnetos Posteriores Para Crear una Potencia Más Eficiente
- Guarda Reforzada de Aluminio Con un Rango de 70 Grados de Ilimitadas Posiciones Por Medio de Una Perilla Manual con Marcaciones
- Válvula Descompresora Para un Arranque Más Rápido



Modelo
EK7301

Se muestra con hoja de diamante - opcional

RENDIMIENTO



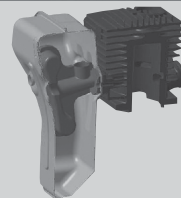
Sistema de filtro de 5 etapas y flujo de aire direccional avanzado asegura un aire limpio para mayor duración y rendimiento

POTENCIA



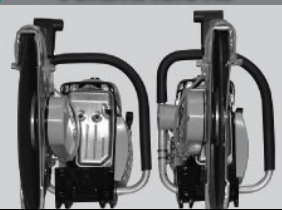
La función de apoyo de ignición almacena energía eléctrica en cada movimiento para facilitar el arranque

EFICIENCIA



El mofle SLR recicla el vapor del combustible sin quemar con 15% mejor consumo y reduciendo pérdidas

VERSATILIDAD



Cambio de hoja del centro a la posición del exterior en menos de 2 minutos para cortes laterales

RENDIMIENTO MEJORADO.

CORTADORA INDUSTRIAL DE 14" Y 73 cc.

Modelo EK7301

CARACTERÍSTICAS Y VENTAJAS

- El sistema de espuma-papel-nylon de 5 etapas con flujo de aire direccional avanzado provee aire limpio para un mejor desempeño
- Sistema de ignición mejorado con un rotor más grande e imanes posteriores para crear una potencia más eficiente
- El brazo de corte cambia fácilmente de la posición central hacia el lateral (afuera) permitiendo cortes directos adyacentes al borde de banquetas, paredes ó directamente sobre el suelo
- Interruptor de Encendido/Apagado con una sola palanca para mayor conveniencia del operador
- Asas amortiguadas con 4 reductores de hule absorbente de vibración para incrementar la comodidad del operador
- Microchip de control del carburador diseñado para compensar los tiempos del motor según la carga de trabajo
- Guarda y placas de presión de aluminio para reducir el peso
- Válvula descompresora del arrancador para un arranque más rápido
- El ensamble aguador se conecta a la cortadora y se puede usar con manguera de jardín, tanque gravitacional o tanque de presión
- El sistema de retén de 2 masas reduce la vibración al operador



EQUIPO ESTÁNDAR

- Desplazamiento universal (965-210-222)
- Llave de estrella (940-827-000)
- Desarmador (944-827-001)
- Anillo adaptador (de 20 mm a 1") (394-2280121)

ESPECIFICACIONES

Desplazamiento de motor	4.5 pulg. ³ (73 cc.)
Potencia máxima	5.1 HP / 3.8kW
Velocidad sin carga	9,350 RPM
Mezcla de combustible	50:1
Capacidad del tanque de combustible	37 oz.
Máxima velocidad del disco	4,300 RPM
Diámetro del disco	14"
Eje central	20 mm
Peso en seco	22 lbs.
Peso de embalaje	28 lbs.
Código de barras	088381-330510



Modelo EK7301



ACCESORIOS OPCIONALES

- Carrito con tanque de agua (DT2000)

Makita le ofrece una amplia variedad de accesorios para CORTADORAS. Para obtener la lista completa por favor consulte el Catálogo General de Makita, visite nuestra página de internet en makitools.com, ó llame al **1-800-4MAKITA**.

Especificaciones sujetas a cambio sin previo aviso. Todos los modelos y accesorios sujetos a inventario disponible.
NTF-0212-1 MA-0953-12B



Makita U.S.A., 14930 Northam St., La Mirada, CA 90638

"El color azul-verde de Makita es la imagen visual registrada de Makita Corporation."